

外観



間取り

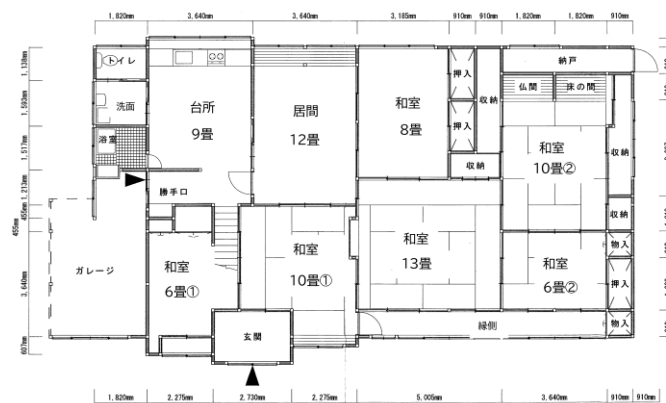
2階間取り図

33.124m<sup>2</sup>



1階間取り図

178.730m<sup>2</sup>



玄関 (外)



玄関 (内)



居間 12 畳



台所



浴室



洗面室



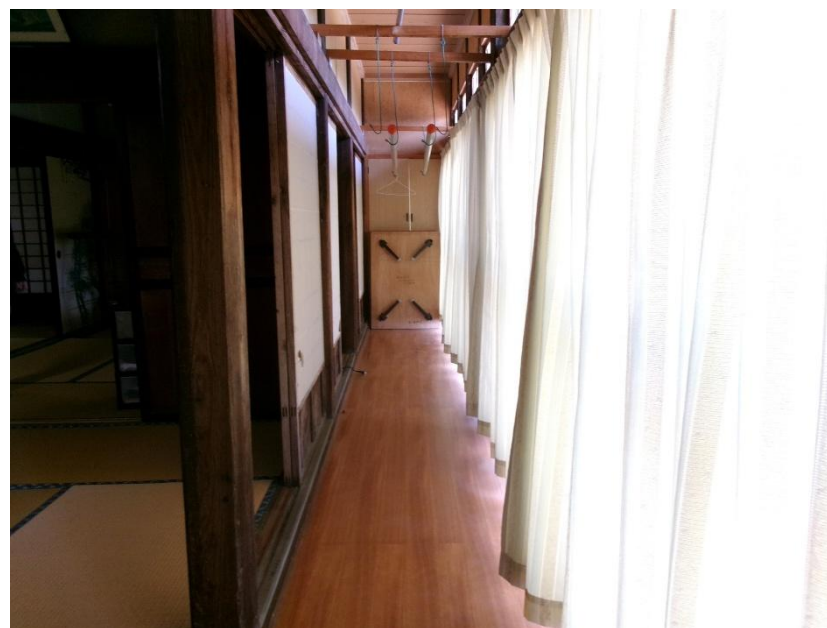
トイレ



1階 和室 13畳



縁側



1階 和室 10畳①



1階 和室 10畳②



1階 和室 8畳



1階 和室 6畳①



1階 和室 6畳②



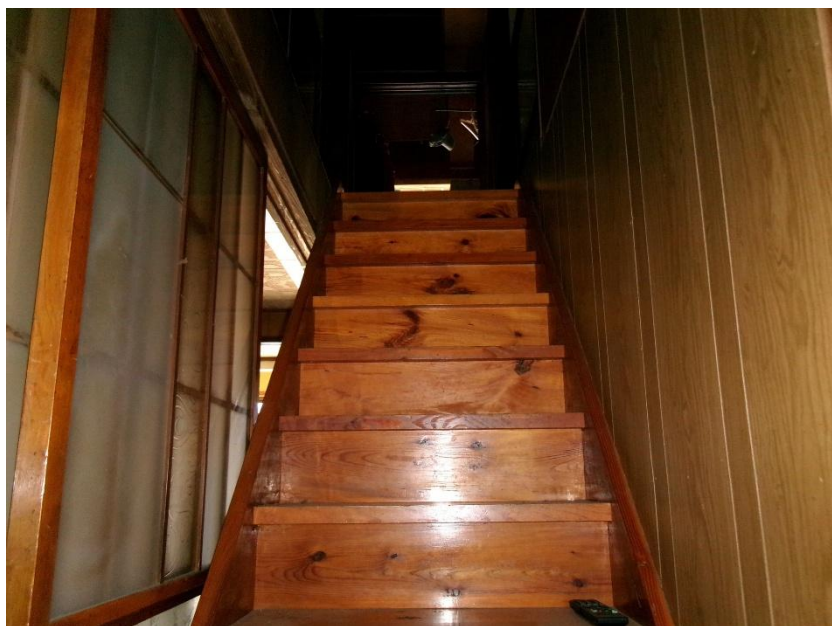
勝手口 (外)



勝手口 (内)



階段



ガレージ・作業場



庭



庭



倉庫・駐車場

